

京都リサーチパーク見学講演会（アルケマ、京都市産業技術研究所、KRI）：先端材料と最新技術動向

(有)カワサキテクノリサーチ コンサルテーション・サービス事業部

5G や自動運転など新しい技術、ビジネスの実用化が目前の中、次の技術革新が求められています。技術革新は1つの技術分野だけで完結できるものではなく、多くの技術分野が融合して成立します。

今回のKTR アフタヌーンセミナー・見学会は、『イノベーションがうまれる(まち)』京都リサーチパーク入居企業各社のご好意により、注目先端材料・技術についての見学会、講演会を開催いたします。

アルケマ様からは注目のPEKK や新規熱可塑性コンポジット開発の取り組みについてご講演、アジア・太平洋地域の顧客サポート拠点である京都テクニカルセンターのラボを見学させていただきます。

京都市産業技術研究所様からは、実用化を迎えたセルロースナノファイバーの最新開発動向についてご講演いただいた後、実験設備を見学させていただきます。

KRI 様からは、全固体電池等の最新電池技術動向についてご講演いただいた後、最新の試験、測定装置を見学させていただきます。

見学講演会後には懇親会も開催いたします。皆様のお申し込みをお待ちしております。

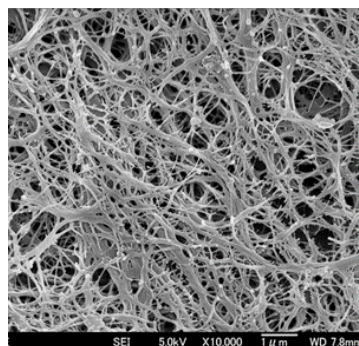
*) なお、今回見学させていただける企業の競合会社様に関しては見学会に関してご遠慮いただく場合がありますがご理解お願いいたします。また、参加者多数の場合、1社2名様までとさせていただきます。

KEPSTAN®
BY ARKEMA



PEKK - ポリエーテルケトン

Kepstan® PEKK



<概要>

日時：2019年9月27日(金) 12:45(開場) 18:00(終了)

場所：京都リサーチパーク (KRP)

1号館 4F ルーム A 会議室

京都市下京区中堂寺南町 134

定員：60名 (申込書先着順)

参加費： KTR コンサルテーション会員 15,000円(税込)
非会員 25,000円(税込)

<地図・アクセス> 【交通機関】

JR 嵯峨野線(山陰線)丹波口駅 徒歩 8分

京都駅よりタクシー10分

1. 「京都リサーチパーク紹介と見学内容」	13:00～13:15
京都リサーチパーク 常務取締役 岡 正治郎氏 KRI 常務執行役員 川崎 真一氏	
2. 「先端材料と最新技術動向講演会」	13:15～14:45
1) 「PEKK KEPSTAN™ 紹介」	13:15～13:45
アルケマ 京都テクニカルセンター 尾形 慎太郎氏、有浦 美美氏	
Kepstan®は2種類のモノマー（テレフタル酸およびイソフタル酸）組み合わせで作られたPEKK（ポリエーテルケトン）樹脂で、厳しい条件が要求される複数の用途向けに作られている。その開発動向、市場動向について紹介する。またPEKKを含めたアルケマでの熱可塑性コンポジットの取り組みについて紹介する。	
2) 「セルロースナノファイバー最新開発動向」	13:45～14:15
京都市産業技術研究所 高分子系チーム チームリーダー 仙波 健氏	
G20にて環境問題が議論される中、バイオマス由来の高機能材料であるセルロースナノファイバーの注目が高くなっている。昨年度にランニングシューズに採用されるなど、本格的な量産実用化を迎えたセルロースナノファイバーの最新技術動向について紹介する。	
3) 「最新リチウムイオン電池技術動向」	14:15～14:45
KRI 常務執行役員 木下 肇氏	
EVやIoTの普及にあたり、市場拡大する電池材料・技術の進展には大きな期待が寄せられており、更なるエネルギー密度向上とともに寿命・安全性の向上も必要である。本講演では、リチウムイオン電池の高エネルギー化により顕在化してきた課題・その解決方向性、及び、最近注目を集めている全固体電池につき概説する。	
3. 「京都リサーチパーク見学会」	15:00～16:45
1) アルケマ 京都テクニカルセンター	
2) 京都市産業技術研究所	
3) KRI	
各30分程度、班分けして見学いたします。	
4. 「懇親会」	17:00～18:00
京都リサーチパーク(KRP) 1号館 地下1階 AND CAFE	

..... 切り取り線

「京都リサーチパーク見学講演会」

(2019/9/27)

参加申込書 (有)カワサキテクノリサーチ コンサルテーション・サービス事業部
 FAX: 06-6232-1056 or Email: ktr@kawasaki-tr.com or
 弊社HPより: <http://www.kawasaki-tr.com/businessguide/seminar.html>

振込先: 三井住友銀行大阪中央支店

口座名: (有)カワサキテクノリサーチ 川崎 徹 口座No: (普)591475

(*お振込料は各自でご負担ください)

(会員・非会員) Oで囲って下さい。

(*お申込後に請求書と参加証をお送りします)

貴社名: _____ 部署名: _____

お名前: _____ TEL _____ FAX _____

懇親会: (参加・不参加) Oで囲って下さい。 _____

ご住所 〒 _____

E-mail: _____ 通信欄: _____

*) なお、今回見学させていただける企業の競合会社様に関しては見学会をご遠慮いただく場合があります。また、参加者多数の場合、1社2名様までとさせていただきます。ご理解願います